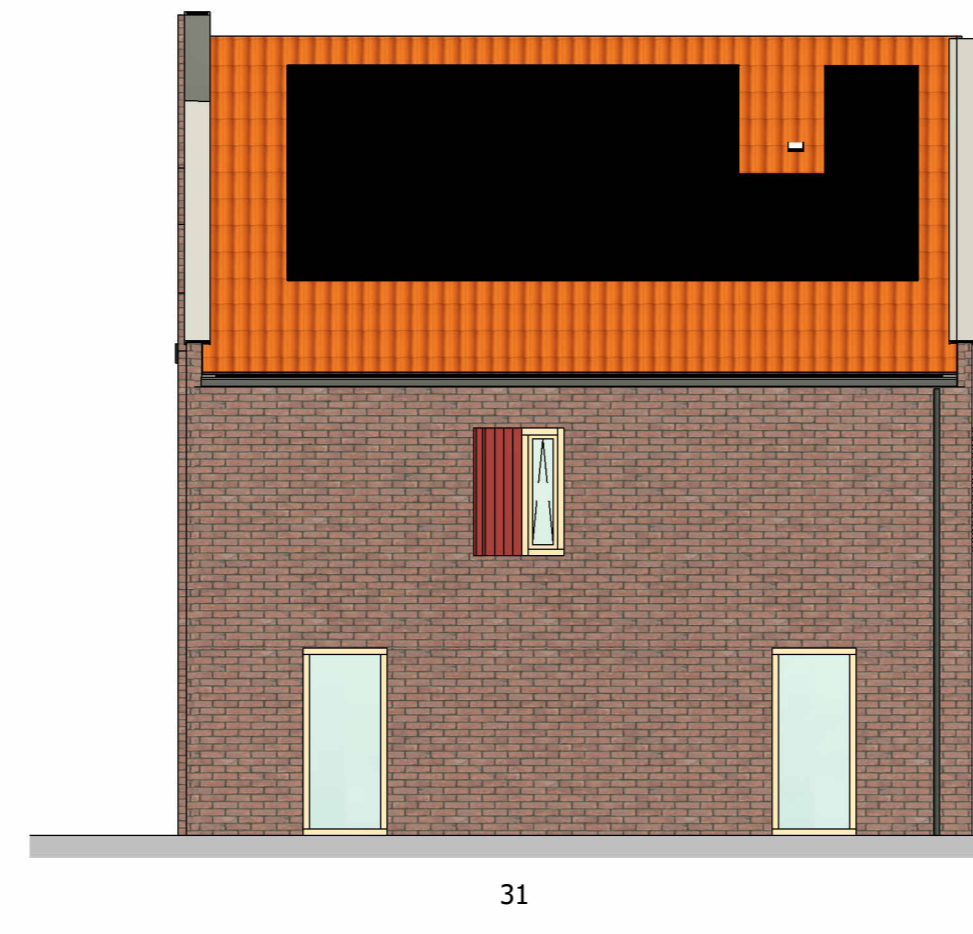




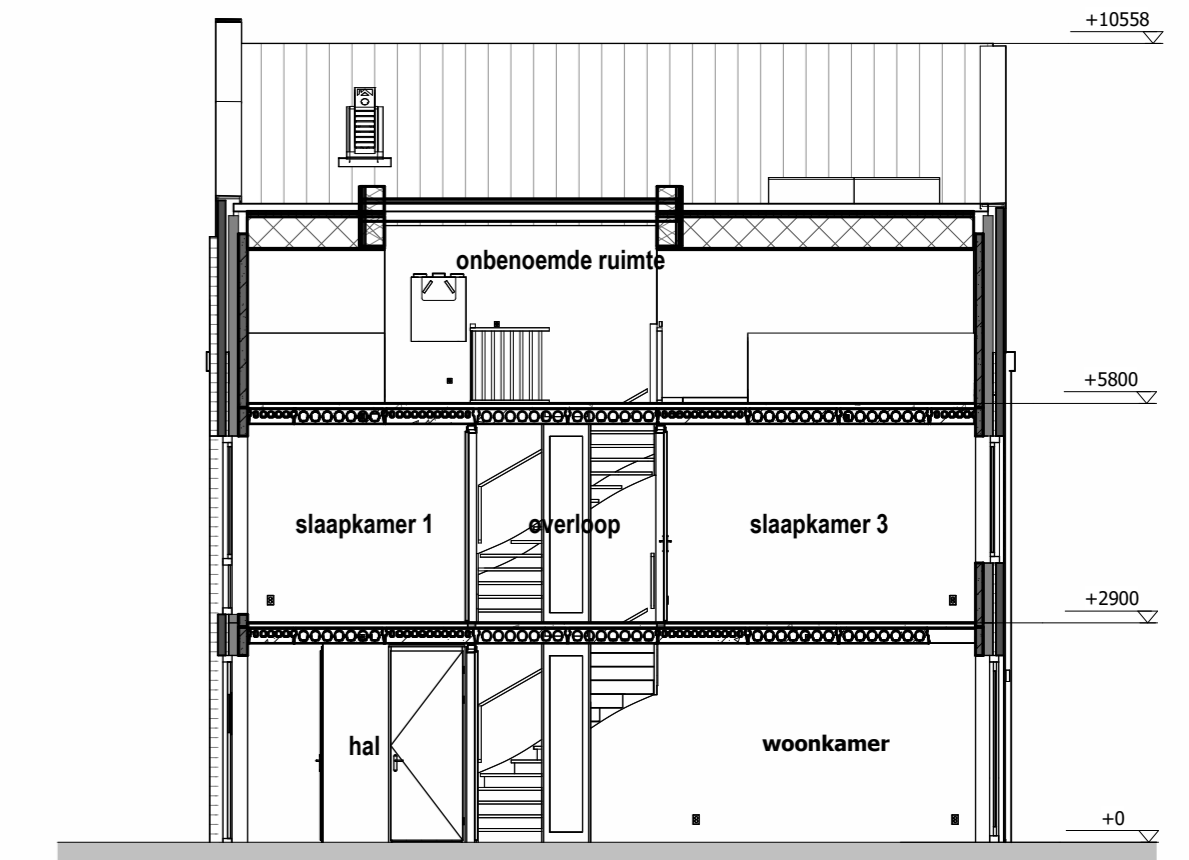
Voorgevel  
1 : 100



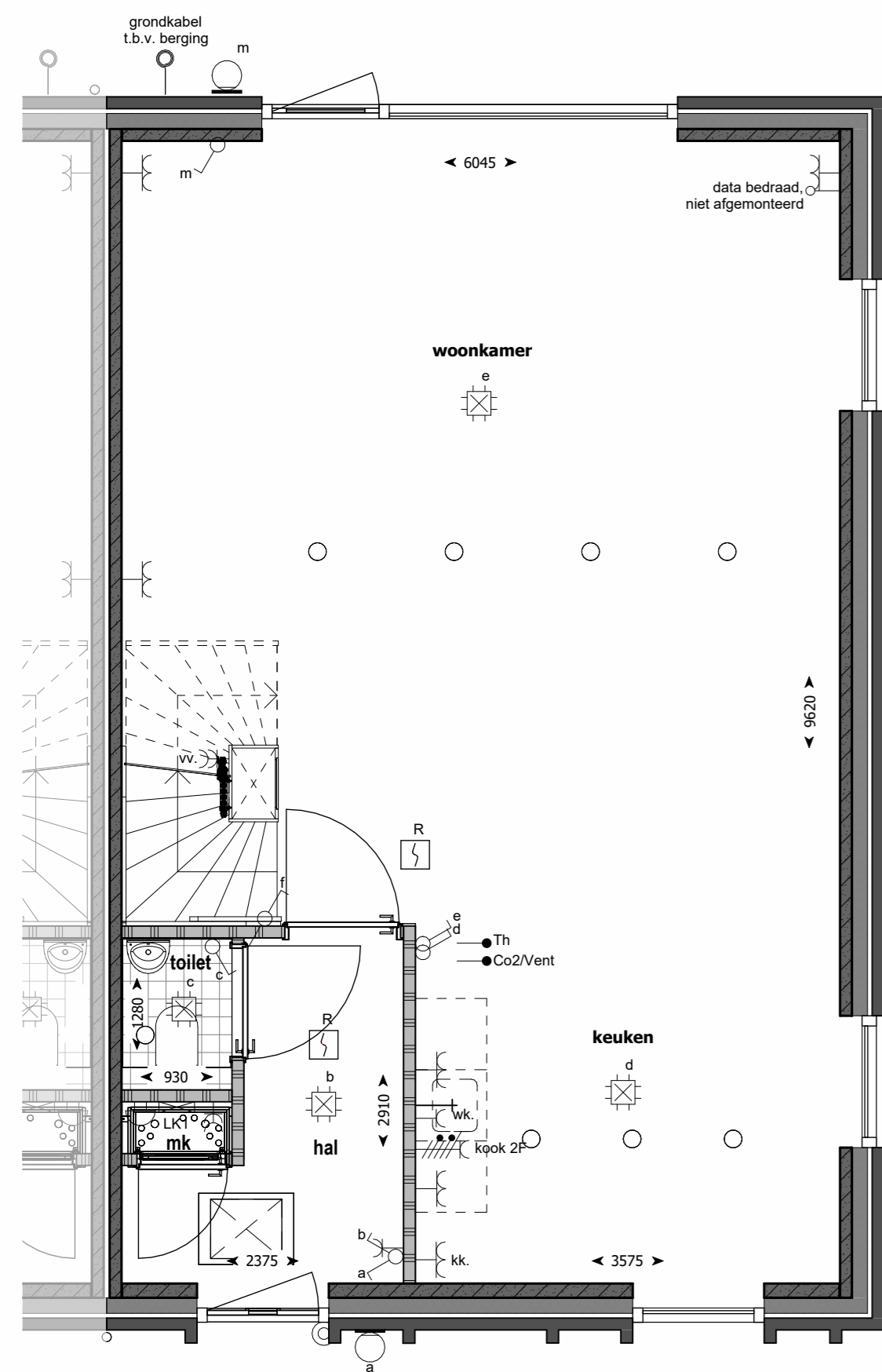
Rechtergevel  
1 : 100



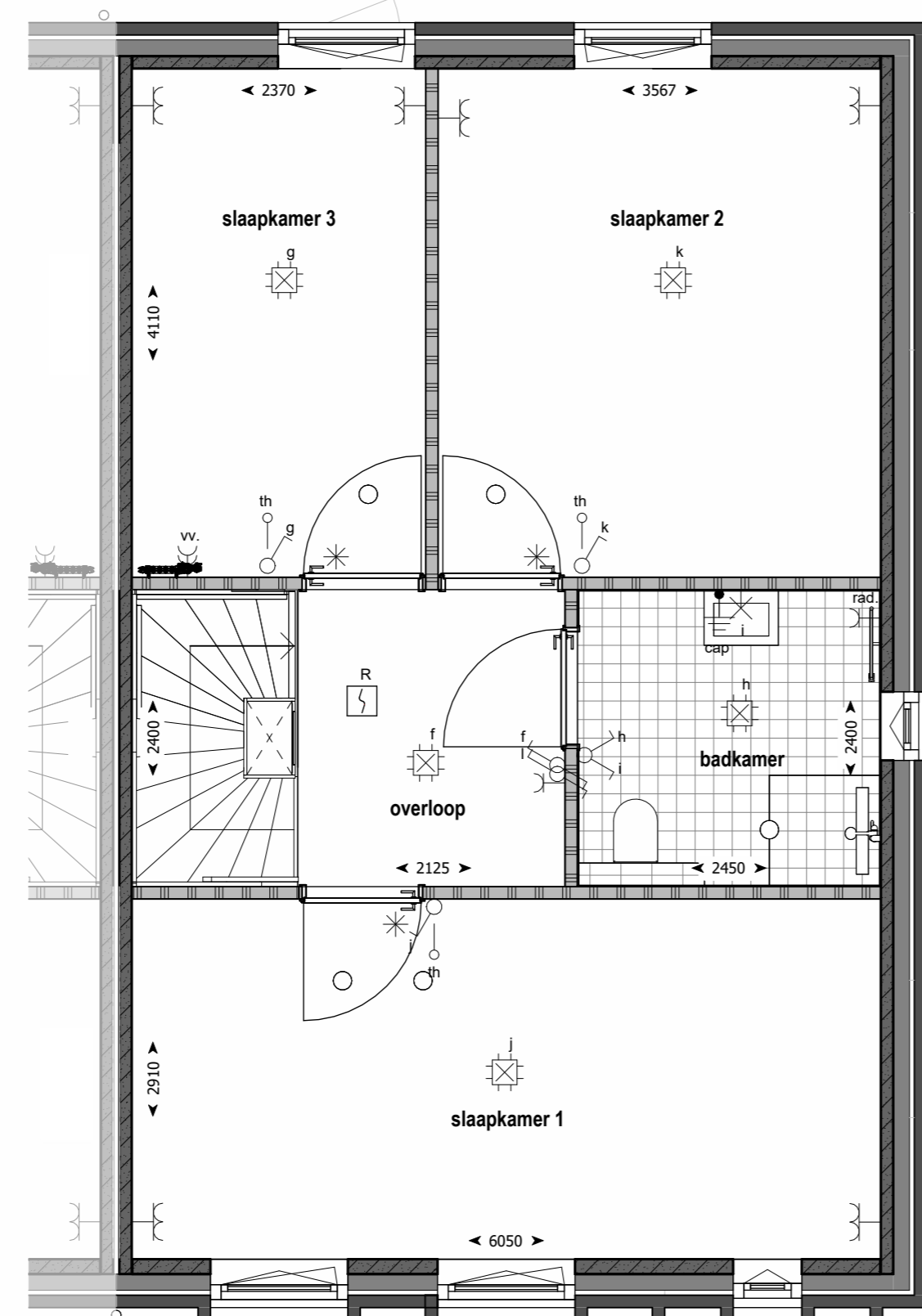
Achtergevel  
1 : 100



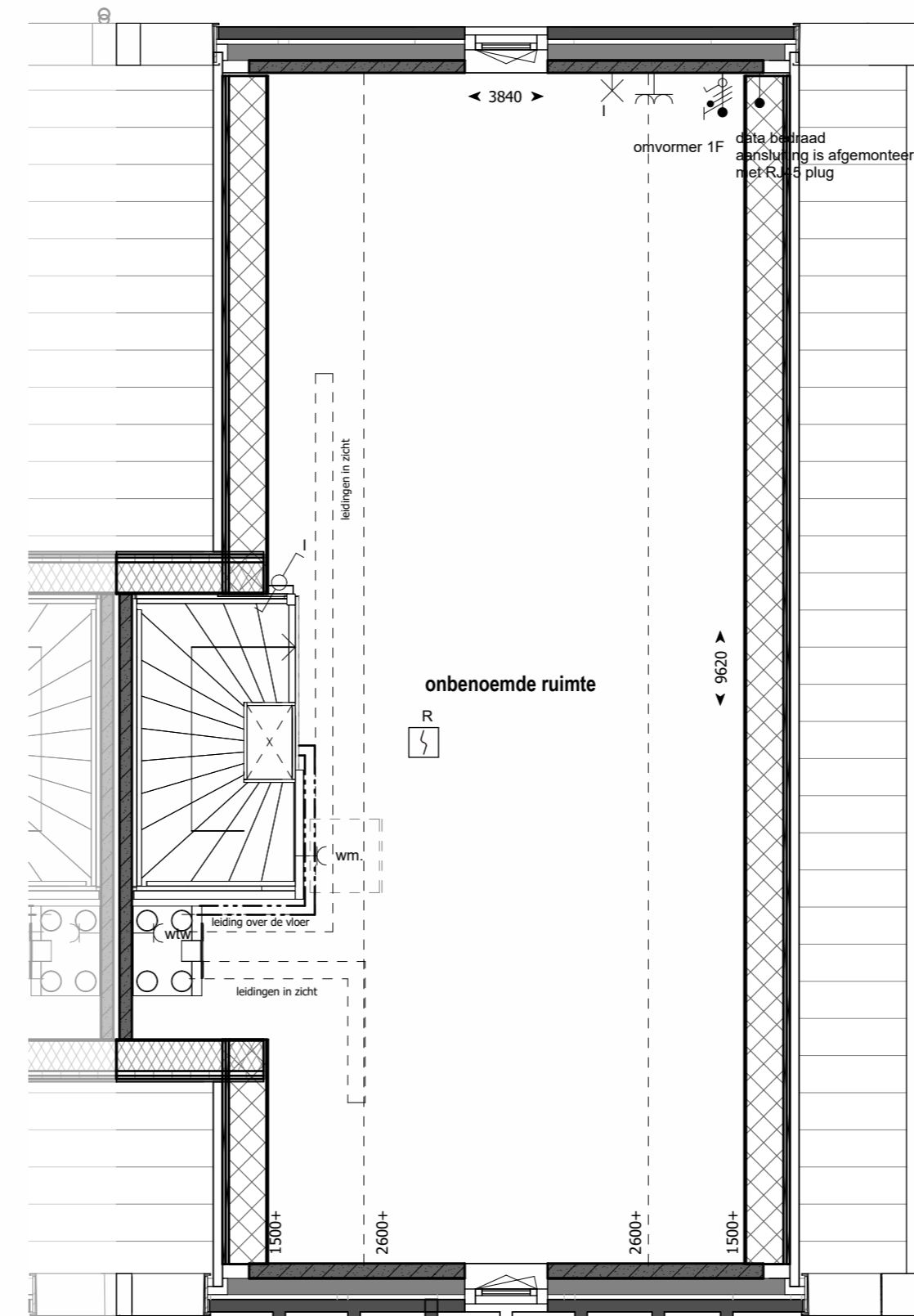
Doorsnede



Begane grond  
1 : 50



1e verdieping  
1 : 50



2e verdieping  
1 : 50

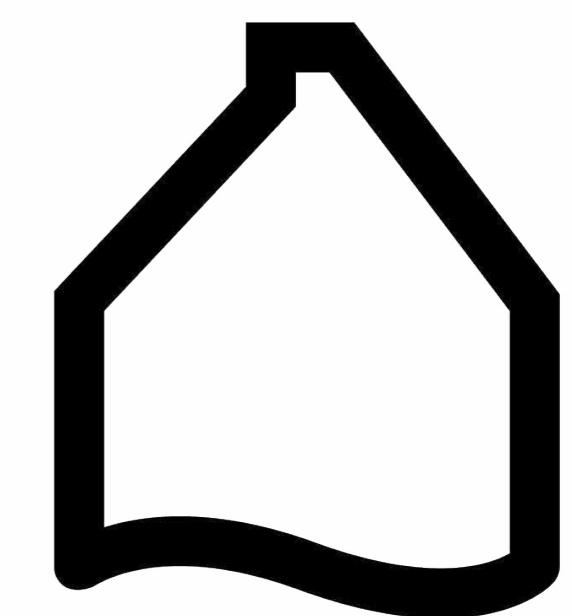
### RENVOOI

#### elektra

- Bedrade leiding
- ⊙ Beldrukker
- ⊕ Bel
- ⊕ Enkele schakelaar
- ⊕ Wissel schakelaar
- ⊕ Serie schakelaar
- ⊕ Enkele wandcontactdoos met randaarde
- ⊕ Enkele wandcontactdoos gecombineerde met schakelaar met randaarde op 1050 mm+
- ⊕ Dubbele opbouw wandcontactdoos met randaarde verticaal
- ⊕ Dubbele wandcontactdoos met randaarde horizontaal
- ⊕ Dubbele wandcontactdoos met randaarde verticaal
- ⊕ Perilex wandcontactdoos t.b.v. elektrisch koken
- ⊕ Aansluiting t.b.v. omvormer indien noodzakelijk, positie indicatief
- ⊕ Optische rookmelder
- ⊕ Centraal aardpunt
- ⊕ Aansluitpunt verlichting plafond
- ⊕ Aansluitpunt verlichting wand (zonder armatuur)
- Aanvoer-, of afzuigpunt wtw positie en aantal is indicatief
- th Thermostaat
- wtw Mechanische Ventilatie
- vv Vloerverwarmingsverdeler
- wk Wasemkap
- kk Koelkast
- wm Wasmachine
- vw Vaatwasser
- mk Meterkast
- hwa Hemelwater afvoer
- ⊕ Aansluitpunt verlichting wand (met armatuur)

#### algemeen

- ▬ Prefab betonwand
- ▬ Lichte scheidingswand
- ▬ Metselwerk
- ▬ Isolatie
- ▬ houten gevelbeplating
- ⊕ Inspectieluik (positie indicatief)
- ▬ pv-panelen (aantal en positie nader te bepalen)
- ⊕ Geluidwerende deuren
- Spionooog deur
- \* Nestkasten - aantal en positie n.t.b.



**ANKERPLAATS**  
**ZEEWOLDE**

**BLOK P - 2<sup>^</sup>1 kap**  
**Bouwnummer. 31**